



新航道

一例母猪群爆发猪痢疾的病例

郭旭飞

Guo Xufei

2018年10月

October , 2018

提纲

- 猪痢疾（SD）
- 流行病学
- 临床症状
- 案例
- 净化

LEMAN CHINA

猪痢疾

猪痢疾是由猪痢疾短螺旋体引起的一种常见于育肥猪的严重疾病，偶发于母猪以及断奶仔猪。临床症状以腹泻为主，病变集中在大肠。由于饲料成本、治疗成本和死亡率的影响，给受感染猪场造成严重的经济损失。

LEMAN CHINA

流行病学

- 传染源：病猪以及病猪粪便污染的物品（设备、饲料、靴子、鸟等）。
- 易感动物：主要发生在8-26周龄
- 传播途径：主要通过消化道

LEMAN CHINA

临床症状

- 临床症状：本病潜伏期通常为2-14天，最初出现黄色稀粪，随着病情发展粪便中含有血块，粪便变为黑色，猪出现消瘦、脱水症状，严重出现死亡。

LEMAN CHINA

案例 e

- 某母猪场，6月份猪群出现腹泻，腹泻比例达到5%，随后出现母猪死亡。

LEMAN CHINA

案例



黄色稀便



水样腹泻



血便



死亡



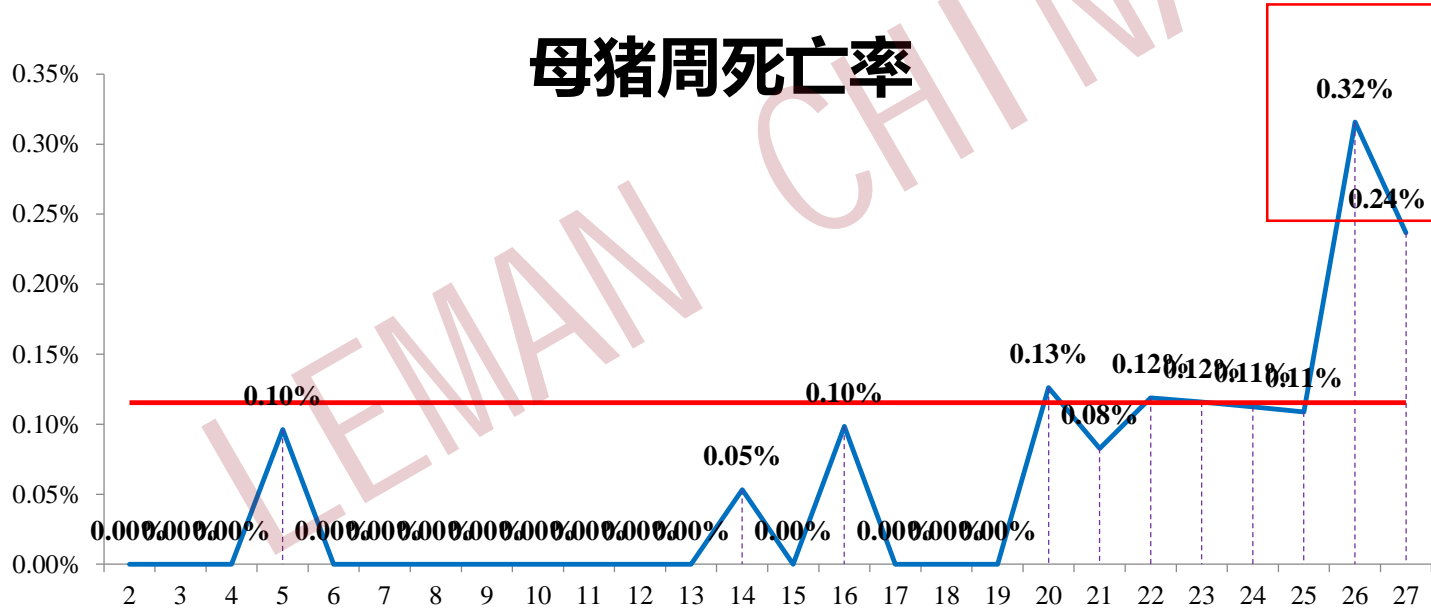
黑色血便



肠粘膜

案例

- 母猪死亡率：

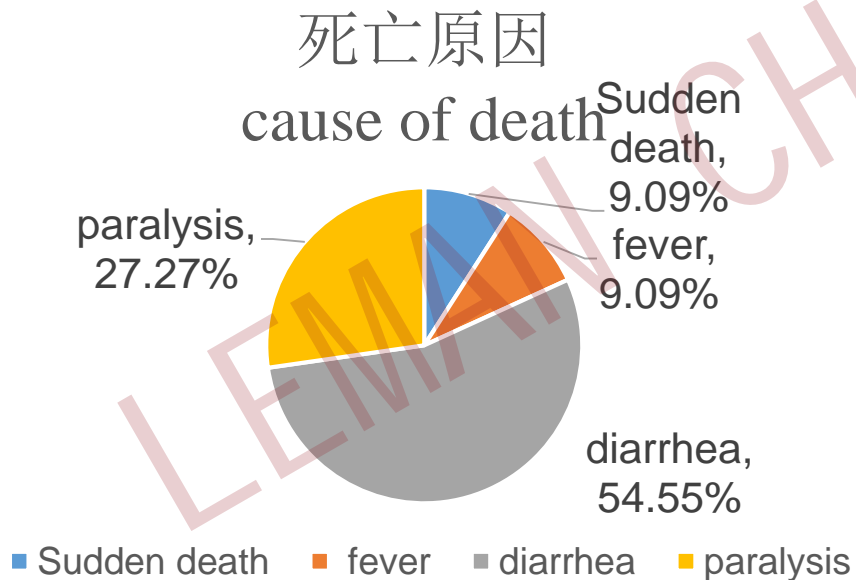


26周母猪死亡率异常升高
Abnormal mortality of sows after 26weeks

案例

- 母猪死亡率

6月母猪因腹泻死亡比例偏高



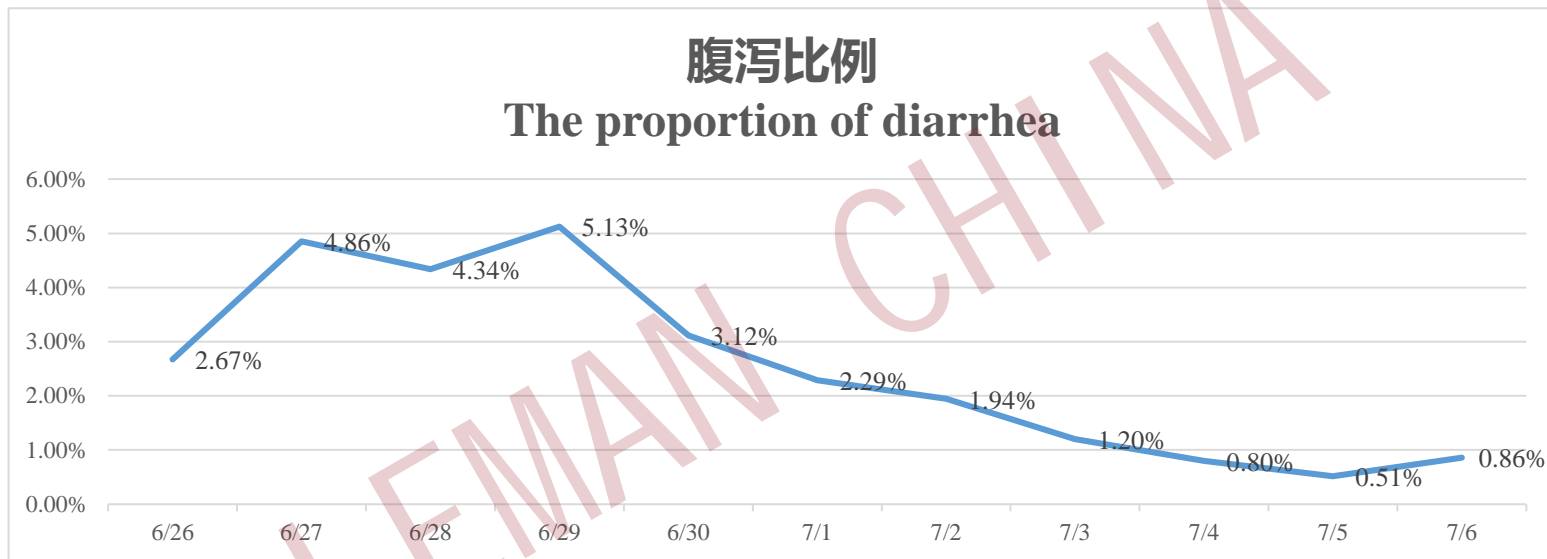
案例



- 药物治疗：乙酰甲喹+青霉素注射3日，效果明显，全部康复
- 饲料加药保健：
 - (1) 泰乐菌素+磺胺间甲氧嘧啶钠，持续1周
 - (2) 泰妙菌素+金霉素，持续2周

LEMAN CHINA

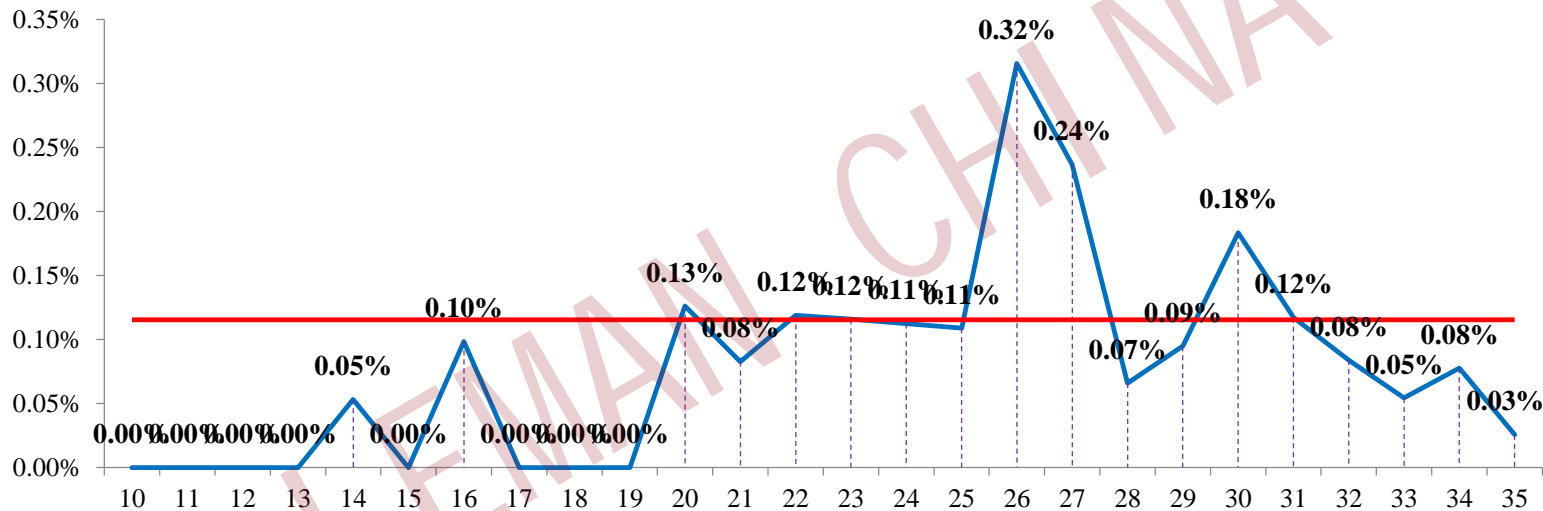
案例



母猪腹泻比例下降明显

案例

母猪周死亡率



母猪死亡率下降明显

案例

- 预防和控制

执行严格的生物安全制度，避免病原在猪群间传播，实行全进全出的批次化饲养模式。

细节：(1) 使用生石灰保持环境干燥

(2) 选择合适的消毒剂

(3) 批次间猪舍进行清洁消毒

(4) 药物控制治疗4周

净化

1. 净化时间

净化计划在7月开始，气温偏高，气候干燥，适合进行净化

2. 药物净化

所有母猪在净化前使用饲料添加药物进行治疗，时间为6周，药物使用泰妙菌素+金霉素。

LEMAN CHINA

净化

3. 隔离消毒

后备舍管理模式调整为全进全出，批次间严格进行消毒，空舍时间2-8周。

4. 生物安全

严格执行生物安全制度，重点监控靴子的消毒。

LEMAN CHINA

净化



- **净化结果:**

目前母猪整体腹泻情况稳定，加药保健还需要持续进行。按照净化标准，即停药后观察3-6个月，此期间不进行任何药物保健，未出现1头痢疾猪，75%-100%的断奶猪粪样经Th（猪痢疾密螺旋体）培养为阴性，目前还需进行观察和培养检测。

Thank you !

谢谢

LEMAN CHINA